

1949-2019  
**ASHFORD  
FORMULA**  
CHEERS TO SEVENTY YEARS!



ZALANDO  
LODZ, POLEN  
von FIBRE SYSTEM Sp. z o.o.  
2012

*Sie denken, Beton ist hart?*  
***Wir machen ihn noch härter.***



# VORTEILE

Ashford Formula ist eine chemisch reaktive Flüssigkeit, die in den Beton eindringt und die Bestandteile der Betonoberfläche zu einer festen Masse verfestigt. Es erzeugt eine dauerhaft dichtere, härtere, durchdringungsfestere und abriebfestere Betonoberfläche. Ashford Formula ist **anorganisch, ungiftig, VOC-frei und farb- und geruchlos.**



## VERDICHET

Ashford Formula verdichtet Betonoberflächen zu einer **festen Masse**, indem es in den Beton eindringt und die Poren von innen heraus chemisch auffüllt.



## ABRIEBFEST

Ashford Formula härtet die Betonoberfläche chemisch aus und erhöht die **Abriebfestigkeit um 32 %**.



## STAUBDICHT

Ashford Formula **verbindet sich mit Kalziumhydroxid** zu einem festen Bestandteil des Betons, wodurch die Oberfläche völlig staubdicht wird. Dies reduziert die Wartungskosten und schützt Inventar und Ausrüstung vor Betonstaub.



## STABILISIERT

Ashford Formula reagiert sofort und **stabilisiert die fertige Betonoberfläche chemisch**. Es **beschleunigt und verbessert auch die Hydratation des Portlandzements**, und trägt dazu bei, dass der Beton die vorgesehenen Eigenschaften erreicht.



## DAUERHAFTER GLANZ

Im Laufe der Zeit entwickeln die mit Ashford Formula behandelten Böden einen **dauerhaften und attraktiven Glanz**. Statt mit dem Verkehr zu erodieren, beginnt sich die Bodenoberfläche selbst zu polieren.

*Anmerkung: Offene oder poröse Oberflächen oder Böden mit schlechter Oberflächenintegrität erreichen diese Ergebnisse möglicherweise nicht.*



## ERHEBLICHE KOSTENERSPARNIS

Die Anwendung der Ashford Formula ist einmalig und dauerhaft. Dadurch **entfallen teure Nachbeschichtungsmaterialien, Arbeitskosten und Ausfallzeiten der Anlage**. Für die langfristige Instandhaltung ist lediglich eine routinemäßige Reinigung der Oberfläche erforderlich.

## DENSIFY FÜR STÄRKERE, HÄRTERE BETONBÖDEN

Jahrelang wurden Betonböden mit Folien und Beschichtungen geschützt – Provisorien, die verschleiben und erneuert werden müssen. Ashford Formula verfolgt einen anderen Ansatz, indem es in die Betonoberfläche eindringt und Kristalle im Beton selbst wachsen lässt. Diese Reaktion füllt die natürlichen Poren und Hohlräume im Beton und verdichtet die Oberfläche im Inneren.



NICHT VERDICHETER BETON

Ein einfacher Kratztest mit einem Metallgegenstand demonstriert die Weichheit von nicht verdichtetem Beton.



Diese nicht verdichtete Betonprobe zeigt die poröse Struktur des Betons, die zu Verschleiß und Verschlechterung führt.



MIT ASHFORD FORMULA VERDICHETER BETON

Das Abkratzen einer mit Ashford Formula verdichteten Betonoberfläche zeigt keine Erosion oder Staubbildung. Ashford Formula hat die Betonoberfläche von innen heraus verstärkt.



Ashford Formula verdichtet, indem es in die Betonoberfläche eindringt und die natürlichen Poren und Hohlräume durch Kristallwachstum ausfüllt.



PROLOGIS PARK  
SAITAMA, POLEN  
von COSMO TRADE  
2015

## DIE RICHTIGE WAHL HEUTE UND IN ZUKUNFT

Es gibt so viele Möglichkeiten und so viele Gründe, aber die Entscheidung ist einfach. Ein mit Ashford Formula behandelter Boden übertrifft die Konkurrenz in Bezug auf Ergebnisse und langfristige Kosteneinsparungen, und das bei einer kostengünstigen einmaligen Investition. Den Boden richtig verdichten heißt, es beim ersten Mal richtig zu machen, damit das Ergebnis ein Leben lang hält.

### ERHEBLICHE KOSTENEINSPARUNGEN

- ▶ Nachgewiesene langfristige Leistung zu minimalen Kosten
- ▶ Einzelne, dauerhafte Anwendung – keine teuren Nachbeschichtungsmaterialien, Arbeitskosten oder kostspielige Ausfallzeiten der Anlage erforderlich
- ▶ Schnelle Anwendung – spart wertvolle Bauzeit und Kosten
- ▶ Keine hohen Wartungskosten – für optimale Ergebnisse ist nur eine routinemäßige Reinigung erforderlich

### VERRINGERUNG DER UMWELTBELASTUNG

- ▶ Verwendung vorhandener Betonböden als fertige Oberfläche
- ▶ Langlebig – kein Austausch wie bei Bodenbelägen erforderlich
- ▶ Keine Dämpfe, Entgasung; VOC-frei – verbessert die Raumluftqualität
- ▶ Trägt zu LEED-Punkten für nachhaltiges Bauen bei; HPD verfügbar
- ▶ Verpackt in recycelten blauen Fässern



### ZERTIFIZIERUNGEN & ANERKENNUNGEN

- ▶ TÜV Süd TM 14 Geprüft und zertifiziert
- ▶ Null (0) VOCs
- ▶ CE-Konformitätserklärung
- ▶ REACH-zertifiziert
- ▶ NFSI-zertifiziert „Hohe Traktion“
- ▶ Für den Einsatz in lebensmittelverarbeitenden Einrichtungen zugelassen



“ ICH BIN DAVON ÜBERZEUGT, DASS ASHFORD FORMULA DER EINZIG RICHTIGE WEG IST, UND ICH ZÖGERE NICHT, SIE UNEINGESCHRÄNKT ZU EMPFEHLEN. ”

J. Keith McCoy, Chief of Maintenance, Pennzoil Company



PENNZOIL HANGAR  
HOUSTON, TEXAS, USA  
1980





1



2



3



4

### PROJEKTE HIGHLIGHTS ▼

- 1 LEGO**  
von eMZet s.r.o. – Tschechische Republik
- 2 Bugatti**  
von NORSÄ GmbH – Deutschland
- 3 Otis-Büros**  
von ERA LTD. – Türkei
- 4 Parkhaus**  
von Ashford Formula de Mexiko – Mexiko
- 5 Costco**  
von Gia Phu Dinh Construction – Vietnam
- 6 Post Cereal**  
von Philip E. Bath, Inc. – USA
- 7 China – Tabakvertriebszentrum**  
von Wuxi Hua Can Chemical – China
- 8 Umzug des Melbourne Market**  
von Green Concrete Products – Australien

### BEDIENTE BRANCHEN ▼

- > Justizvollzugsanstalten
- > Ausstellungshallen
- > Parkdecks / Garagen
- > Lagerhäuser
- > Datenzentren
- > Herstellungsbetriebe
- > Einzelhandelsgeschäfte
- > Vertriebszentren
- > Außenbeton
- > Stadien / Sportarenen

*Hinweis: Dies ist keine umfassende Liste. Die Produktlinien Ashford Formula und Curecrete können auf nahezu allen Betonböden für eine Vielzahl von Branchen und Funktionen eingesetzt werden.*



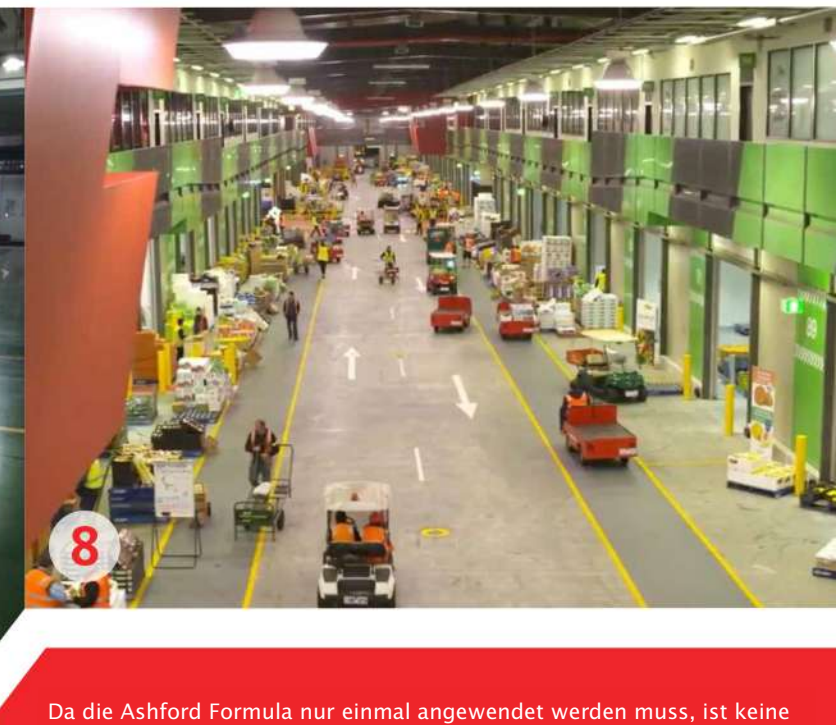
5



6



7



8

## PROJEKTE

### VON ANFANG AN EIN SOLIDES FUNDAMENT

Die Produktivität Ihres Unternehmens erfordert einen soliden, **VERDICHTETEN** Betonboden.

Ihr Betonboden ist mehr als ein Gebäudefundament. Er ist auch die Grundlage für die Produktivität Ihres Unternehmens. Ashford Formula ist der Betonverdichter der Wahl für weltweit tätige Unternehmen wie Caterpillar, Coca-Cola, DHL, Procter & Gamble, IKEA und Whirlpool, die sich für lebenslange Bodenleistung, langfristige Wirtschaftlichkeit und Nachhaltigkeit entschieden haben.

Da die Ashford Formula nur einmal angewendet werden muss, ist keine Nachbehandlung erforderlich. Sie bietet eine hervorragende Leistung für die gesamte Lebensdauer Ihres Bodens. Verlangsamen Sie nicht die Produktivität Ihres Unternehmens und zahlen Sie nicht für teure Wiederholungsanwendungen. Aus diesem Grund haben sich weltweit bekannte Unternehmen für die Leistungsfähigkeit der Ashford Formula entschieden.

Mit der längsten nachgewiesenen Erfolgsgeschichte in der Branche – über 70 Jahre – ist Ashford Formula das bewährte Produkt für langlebige, überlegene Betonböden.



**BESCHREIBUNG**

Klar, geruchlos, ungiftig nicht brennbar, nicht entflammbar. Enthält keine VOCs.

**ANWENDUNGSBEREICHE**

Beton, Schwerbetonsteine, Waschbeton und andere Sand/Portlandzementgemische.

Neuer oder alter Beton, raue oder glatte Oberflächen.

**FUNKTIONEN**

Verdichtet, schützt vor Staub, härtet aus. Schützt vor Staubbildung, Lochfraß, Abplatzungen, Ausblühungen und Oberflächenrisen. Verhindert die Verschlechterung durch Frost und Tau.

**VERPACKUNG**

- 55-Gallonen-Fässer/ 208 Liter
- 5-Gallonen Eimer / 19 Liter

**HALTBARKEIT**

Unbegrenzt. Vor dem Gebrauch schütteln.

**DECKKRAFT**

Ca. 5 m<sup>2</sup>/l (200 ft<sup>2</sup>/gal).

Die Abdeckung kann von der Temperatur und der Porosität des Betons abhängen.

**TEMPERATURGRENZEN**

Bei Temperaturen bis zu 46 °C (115 °F) oder bis zu 1,7 °C (35 °F) auftragen und für einen Zeitraum von sechs (6) Tagen vor dem Einfrieren schützen.

**SCHNELLEINSTIEG**

ANWENDUNGS-SPEZIFIKATIONEN



HPD v2.1



MAN. SPEZ.



SICHERHEITS-DATEN-BLATT (SDS)



TECHN. DATEN

**VORBEREITUNG DER OBERFLÄCHE**

- Frischbeton (NEU): Keine Vorbereitung erforderlich.
- Bestandsbeton (ALT): Beton fegen, schrubben oder abkratzen, um Verunreinigungen oder Filme von der Oberfläche zu entfernen.

**ANWENDUNG**

Es ist nur eine dauerhafte Anwendung erforderlich. Tragen Sie das Produkt mit einem Sprühgerät mit hohem Volumen und niedrigem Druck auf, bis eine flächige Schicht erreicht ist. Arbeiten Sie das Material mit einem Besen mit feinen Borsten oder mit einer automatischen Scheuersaugmaschine in die Oberfläche ein. Sorgen Sie dafür, dass die gesamte Oberfläche 30 Minuten lang mit Ashford Formula benetzt ist. Wenn die Ashford Formula rutschig wird, spülen Sie sie vollständig mit Wasser ab und wischen Sie sie mit einer automatischen Scheuersaugmaschine trocken oder saugen Sie den Überschuss ab.

\*Siehe Datenblatt oder Anwendungsspezifikationen für spezifische Details.

**TROCKNUNGSZEIT**

Eine (1) bis drei (3) Stunden. Die Oberfläche kann benutzt werden, sobald die Anwendung abgeschlossen und die Oberfläche trocken ist. Neu eingelegter Beton erfordert die normale Aushärtungszeit.

**ERSCHEINUNGSBILD DER OBERFLÄCHE**

Auf glattem, gewelltem Beton entwickelt sich der Glanz innerhalb von 6–12 Monaten. **Alle anderen Oberflächen behalten ihr natürliches Aussehen.** Die Glanzbildung kann durch das Polieren des Bodens beschleunigt werden. Um den anfänglichen Glanz zu verstärken, kann auch eine Glanzschicht aufgetragen werden.

**AUSRÜSTUNGSREINIGUNG**

Verwenden Sie Seife und Wasser, bevor die Ashford Formula trocknet.

**LACKIERUNG**

Lassen Sie das Produkt mindestens sieben (7) Tage trocknen, bevor Sie es auf vorhandenen Beton auftragen. Achtundzwanzig (28) Tage für eine ordnungsgemäße Aushärtung abwarten, bevor der neue Beton beschichtet wird.

**ANMERKUNGEN**

*Auf eingefärbtem Beton erst auftragen, wenn die Platte vollständig ausgehärtet ist, es sei denn, sie wird von einem werkseitig zertifizierten Verarbeiter angebracht.*

*Nicht auf fertigen Oberflächen (Glas, Aluminium, Edelstahl, Wände usw.) trocknen lassen, da es zu bleibenden Ätzungen kommen kann. Verschüttete Flüssigkeiten auf diesen Flächen müssen entfernt werden, solange die Ashford Formula noch flüssig ist.*

*Die Ashford Formula verhindert möglicherweise nicht die Zersetzung von Bodenplatten, auf denen sich Salze aus der Eisschmelze ansammeln, insbesondere wenn der Boden häufigen Nass- und Trockenzyklen ausgesetzt ist. Eine regelmäßige und häufige Reinigung aller Platten, die Streusalz ausgesetzt sind, ist von entscheidender Bedeutung, um salzbedingte Schäden zu vermeiden.*

*Obwohl die Ashford Formula eine dichte Betonoberfläche bietet, kann sie die Wanderung von Wasserdampf unter einer Bodenplatte nicht in allen Fällen verhindern. Salze und andere anorganische Stoffe können sich unter Bedingungen mit hohem Dampfdruck immer noch auf mit Ashford Formula behandelten Betonbodenoberflächen ablagern, insbesondere wenn keine Dampfsperre unter der Platte installiert ist.*

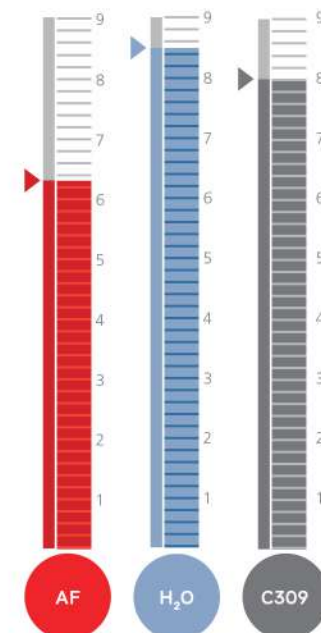
*Ashford Formula ist eine hochwirksame Verbindung, die überlegene Ergebnisse liefert. Die Anwendung sollte von qualifizierten Auftragnehmern durchgeführt werden, die ein klares Verständnis der Anwendung und Nutzung haben.*

\*Siehe Datenblatt oder Anwendungsspezifikationen für spezifische Details.

**ERHÖHTE ABRIEBFESTIGKEIT**

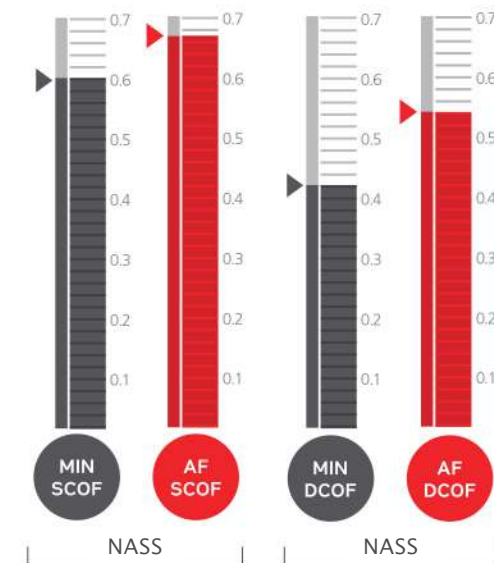
ASTM C 779 – Abnutzungstiefe

Abriebfestigkeit gegen rotierende Scheiben: **Verbesserung um 32,5 %** gegenüber unbehandelten Proben nach 30 Minuten.

**VERBESSERTES AUSHÄRTEN**

ASTM C 856 – Petrographische Untersuchung (Dichte der Paste)

Anzahl der an der Oberfläche verbleibenden nicht hydratisierten Zementkörner – Tiefe 150–250 µm. **Weniger nicht hydratisierte Zementkörner verbessern das Aushärten.**

**HÖHERE REIBUNG**

ANSI / NFSI B101.1-2009 & ANSI / NFSI B101.3-2012

Statischer Reibungskoeffizient (SCOF) und dynamischer Reibungskoeffizient (DCOF) Mindeststandard vs. Ashford Formula: SCOF – 0,60 vs. 0,67 // DCOF – 0,42 vs. 0,54

**HÖHERE STOSSFESTIGKEIT**

ASTM C 805 – Rückprallnummer

Schlagzähigkeit des Schmidhammers: Ein **Anstieg von 13,3 %** gegenüber unbehandelten Proben.

**BINDUNG**

ASTM D 3359 – Oberflächenhaftung

Haftung der Beschichtungen: Bei Epoxidharz **erhöht sich die Haftung um 22 %** im Vergleich zu unbehandelten Proben. Keine Veränderung der Haftung bei Polyurethan.

**DURCHLÄSSIGKEIT**

Versickerungsrate

Bei einer Wassersäule von 2,13 m (7 ft) auf einer Fläche von 124,71 mm<sup>2</sup> (4,91 in<sup>2</sup>), die mit Ashford Formula behandelt wurde, konnte nur eine Rate von 0,022 cc (0,00073 oz) pro Stunde erreicht werden. Nach einigen Tagen wurde die Probe feucht, aber es wurde **kein lokales Durchsickern** beobachtet.

**VERWITTERUNG**

ASTM G 23 – Lichteinwirkung unter Lichteinwirkung

Exposition gegenüber ultraviolettem Licht und Wasser: Keine Hinweise auf nachteilige Auswirkungen auf die mit Ashford Formula behandelten Proben.

**EINHALTUNG DER VOC-EMISSIONSTESTS**

California Department of Public Health CDPH / EHLB / Standardmethode Version 1.2, 2017

Konform mit Anforderungen an die Raumluftqualität. Zertifikat und Testergebnisse sind auf Anfrage erhältlich.

**ELEKTRISCHER WIDERSTAND VON LEITFÄHIGEN ELASTISCHEN BODENBELÄGEN**

ASTM F150 – Standardtestverfahren für den elektrischen Widerstand von leitfähigen und statisch ableitenden elastischen Bodenbelägen

Gilt als statisch ableitend. Zertifikat und Testergebnisse sind auf Anfrage erhältlich.



# WARTUNG

ORDNUNGSGEMÄSSE WARTUNG  
OPTIMALE LEISTUNG  
...ein Leben lang.

## WARTUNGSPROGRAMM

Ein effektives Wartungsprogramm, das regelmäßiges Schrubben mit harten Bürsten, ausreichenden Druckabfall und die richtige Menge Wasser und Reinigungsmittel umfasst, verbessert die Leistung des Bodens erheblich. Die Durchführung des folgenden Instandhaltungsprogramms ermöglicht es der Ashford Formula, weiterhin mit dem Beton zu reagieren, Verunreinigungen aus dem Beton zu entfernen und den marmorähnlichen Glanz zu entwickeln.

**Boden HÄUFIG scheuern:** Eine minimale Routinereinigung 2–3 Mal pro Woche mit CreteClean Plus mit Scar Guard führt zu hervorragenden Ergebnissen.

**Verschüttete Flüssigkeiten SCHNELL reinigen:** Nach dem Verdichten ist Beton gegen die meisten Flüssigkeiten undurchlässig. Ätzende oder aggressiv färbende Verschmutzungen sollten schnell entfernt werden, um Fleckenbildung zu vermeiden.

## EMPFOHLENE WERKZEUGE

### > Automatische Scheuersaugmaschine

Geeignet für einen Druck von 120–150 lbs. nach unten.

### > Mittelaggressive Nylonbürsten

Beschleunigt den Glanz und sorgt für ein gleichmäßigeres Erscheinungsbild.

### > Reinigungsmittel\*: CreteClean Plus mit Scar Guard™

Speziell entwickelter leistungssteigernder Reiniger zur Reinigung von verdichteten und verdichtet geschliffenen Betonböden. Bei regelmäßiger Anwendung werden kleine Kratzer und Verunreinigungen weniger sichtbar und der Glanz des Betons bleibt erhalten.

### > Große Wassermengen

Bei der Reinigung der Betonoberfläche verwendetes Wasser beschleunigt die Reaktion zwischen Ashford Formula und dem Beton.

### > Öl-Emulgator und Acryl-Abbeizmittel: CreteStrip™

Zur Fleckenbehandlung direkt auf Flecken auftragen.

### > Polypropylen- oder Steifpoly-Bürsten

Regelmäßige Pflege nach der Glanzbildung.

\*Wenn andere Reinigungsmittel verwendet werden, sollten diese nicht sauer und frei von Hydroxiden und Sulfaten sein.

## EMPFOHLENE PRODUKTE

REINIGER:



- 5 gal. (19 l) Eimer
- 55 gal. (208 l) Fässer

- Einzeldosisverpackung für automatische Scheuersaugmaschinen und Reinigung mit Mopp und Eimer

ÖL-EMULGATOR UND  
ACRYL-ABBEIZMITTEL:



- 5 gal. (19 l) Eimer
- 55 gal. (208 l) Fässer

SALZSCHUTZ:



- 5 gal. (19 l) Eimer
- 55 gal. (208 l) Fässer

## FALLSTUDIE: NORTH POINT TOYOTA

Durch die Verwendung von Lastwagenseife war der Boden stumpf geworden. Nach der Durchführung eines ordnungsgemäßen Instandhaltungsprogramms ist der natürliche Glanz der Ashford Formula wieder sichtbar.

**NORTH POINT TOYOTA**  
LITTLE ROCK, ARKANSAS, USA  
von ROBERTS-MCNUTT, INC.  
2007



HANGAR  
BRUNEI  
von BUE BRUNEI  
2014

Die WAHRHEIT ist...  
Wie Sie Ihren Boden jetzt behandeln, bestimmt,  
wie Ihr Boden Sie in Zukunft behandeln wird.

## LEBENS-LANGE, OPTIMALE LEISTUNG

Die Reinigung Ihres Ashford-Formula-Bodens ist bequem, wirtschaftlich und hinterlässt einen Boden mit marmorähnlichem Glanz, der sich mit der Zeit noch verbessert. Bei Ashford Formula gibt es keine Oberflächenfolie oder -beschichtung, die sich ablösen oder abblättern kann oder einen kostspieligen Austausch und wiederholte Anwendungen erfordert. Die Leistungsfähigkeit des Bodens und der seidenmatte Glanz, der sich im Laufe der Zeit einstellt, werden durch eine angemessene Reinigung und Pflege verbessert. Die Durchführung eines ordnungsgemäßen Instandhaltungsprogramms, wie es hier beschrieben wird, gewährleistet eine optimale Leistungsfähigkeit des Bodens während seiner gesamten Lebensdauer.

### ERWARTUNGEN AN EINEN GUT GEPFLEGTEN BODEN

#### UNMITTELBAR NACH DER BEHANDLUNG

- ▶ Die Aushärtung und Entstaubung erfolgt bei Frischbeton innerhalb der normalen Aushärtungszeit und bei Altbeton innerhalb von 24–48 Stunden. **Der Boden hat ein normales Betonbild oder einen leichten Glanz (Besenbeton oder grob strukturierter Beton behält sein natürliches Betonbild).**
- ▶ Die Dichte und Härte des Bodens wird sofort erhöht. Es ist jedoch darauf zu achten, dass der Boden nach der ersten Verlegung nicht mit Nägeln o. ä. beschädigt wird.
- ▶ Um die Glanzbildung zu beschleunigen, kann der Boden mit einer Hochgeschwindigkeits-Poliermaschine mit Propan und schwarzem Pad bei 1800 bis 3000 U/min poliert oder täglich mit einer automatischen Reinigungsanlage mit mittelaggressiven Nylonbürsten gereinigt werden. Um den anfänglichen Glanz zu verstärken, kann auch eine Glanzschicht aufgetragen werden.

#### 3 - 6 MONATE NACH DER BEHANDLUNG

- ▶ Bei Einhaltung des Standard-Pflegeprogramms entwickeln glatt gewalzte Bodenflächen einen Glanz. **Hinweis: Auf Böden mit einer offenen, porösen Oberfläche oder auf Böden mit einer Besenstrichoberfläche entsteht kein Glanz.**
- ▶ Bei Stahlböden beginnt das Wasser in der Regel an der Oberfläche zu sickern.

#### 12 MONATE NACH DER BEHANDLUNG

- ▶ Es entsteht eine hartschalige Oberfläche.
- ▶ Die Oberfläche ist beständig gegen das Eindringen von Öl und Feuchtigkeit



# ONE COMPLETE SYSTEM



Erfahren Sie, wie unser „One Complete System“ von Betonbodenprodukten zusammenarbeitet, um die Leistung Ihrer Betonböden zu verbessern.

EIN KOMPLETTES SYSTEM FÜR ALLE IHRE VERDICHTETEN UND VERDICHTET POLIERTEN BETONBÖDEN BRAUCHT



VORBEREITUNG

FÜLLUNG

REPARATUR

VERDICHUNG

VERD.-POLIERUNG

SCHUTZ

REINIGUNG + WARTUNG

Die Produktverfügbarkeit variiert je nach Markt. Wenden Sie sich an Ihren örtlichen Vertreter.

## EINE FACHKUNDIGE QUELLE



### QUALITÄT

Ein qualitativ hochwertiger Boden in Verbindung mit qualitativ hochwertigen Produkten führt zu besseren Bodenbelagsergebnissen. Unsere Produkte bringen Ihren Boden auf die nächste Stufe.

### LEISTUNG

Von Anfang bis „Ende“ übertrifft unser One Complete System von Betonbodenprodukten die Konkurrenz und verbessert die Haltbarkeit, Langlebigkeit und das Aussehen Ihrer Betonböden

### WERT

Wenn Sie Ihre Böden einmal richtig behandeln, sparen Sie auf lange Sicht Zeit und Geld. Produkte, die nicht funktionieren und wiederholt eingesetzt werden müssen, beeinträchtigen die Produktivität und den Gewinn Ihres Unternehmens.

ÜBER 70 JAHRE  
LEBENDER BEWEIS,  
ABSOLUT  
UNBESTREITBAR

Ob alter oder neuer Beton, unsere Produkte verbessern die Leistungsfähigkeit Ihres Bodens und sorgen für eine lebenslange Haltbarkeit und Langlebigkeit.

## DER UNTERSCHIED

„GREEN“ BY DESIGN –  
VON ANFANG AN

Die Ashford Formula und das Konzept der Betonverdichtung waren „grün“, lange bevor „grün“ zu einer Bewegung wurde. Die nachhaltige Wirkung dieser einzigartigen Kombination spart langfristig viel Zeit, Geld und Energie



Die Ashford Formula ist aufgrund ihrer umweltfreundlichen Eigenschaften eine hervorragende Wahl für die heutigen Initiativen für nachhaltiges und grünes Bauen. Sie wird häufig für den Einsatz in Projekten spezifiziert, die den Status LEED Certified, LEED Silver, LEED Gold und LEED Platinum erreicht haben.

### LEED PLATINUM

John and Frances  
Angelos Law Center

Universität Baltimore

von Cuviallo Concrete

2012



### NACHHALTIGKEIT VORTEILE

- 1 Energieeinsparung
- 2 Reduzierte Lebenszyklusausswirkungen
- 3 Keine Abgase
- 4 Verbesserter thermischer Komfort
- 5 Erhöhte Tagesbeleuchtung; Lichtreflexion

### DER „ORIGINAL“- BETONVERDICHTER

Das 1949 gegründete Cadillac-Autohaus Casa de Cadillac in Sherman Oaks, CA, USA, ist eines der ersten dokumentierten Gebäude, das mit Ashford Formula behandelt wurde. Das Gebäude ist im kalifornischen Denkmalregister eingetragen. Der Betonboden, der heute noch verwendet wird, hat mehr als sechs Jahrzehnte ununterbrochenen Einsatzes hinter sich – ein Beweis für die Langlebigkeit und Haltbarkeit der Ashford Formula.



1989



2009



Als ob mehr als 70 Jahre nicht schon Beweis genug für die dauerhafte Leistung von Ashford Formula wären, bietet Curecrete Distribution, Inc. eine 20-jährige Standardgarantie auf die Produktleistung von Ashford Formula-Böden und eine lebenslange\* Produktleistungsgarantie – die längste Garantie in der Branche – wenn der Boden mit CreteClean Plus mit Scar Guard™ gepflegt wird.

\* Es gelten die qualifizierende Bedingungen.

CURECRETE –  
DEN STANDARD  
SETZEN, DIE  
MESSLATTE  
HÖHER LEGEN



## TECHNISCHE BERATUNG UND VERTRIEB IN DEUTSCHLAND:

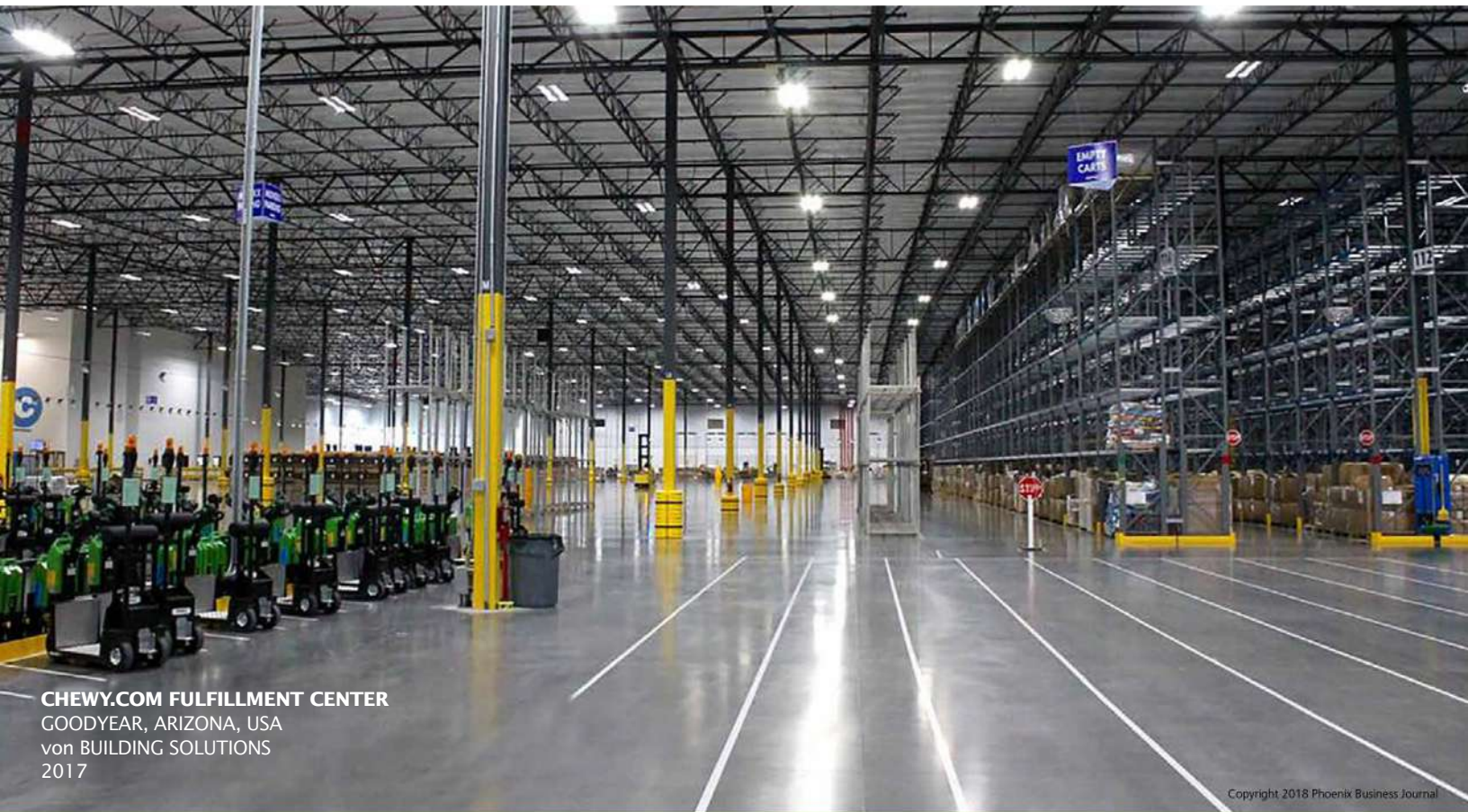
### Beltex

*Inhaberin: Maria Wolf*

Berliner Strasse 21  
56470 Bad Marienberg (Ww.)  
Deutschland

Tel.: +49 (0) 151 708 690 02  
E-Mail: [info@beltex.org](mailto:info@beltex.org)

[www.ashford-formula.org](http://www.ashford-formula.org)



**CHEWY.COM FULFILLMENT CENTER**  
GOODYEAR, ARIZONA, USA  
von BUILDING SOLUTIONS  
2017

Copyright 2018 Phoenix Business Journal

## VON ANFANG AN EIN SOLIDES FUNDAMENT

Die Produktivität Ihres Unternehmens erfordert einen soliden, **VERDICHTETEN** Betonboden.